

4

3

2

1

NICHT VERMASSTE KANTEN  
SIND NICHT MAßSTÄBLICH

ÄNDERUNGEN DIE DEM TECH-  
NISCHEN FORTSCHRITT DIENEN,  
BEHALTEN WIR UNS VOR

ZEICHNUNG GESCHÜTZT DURCH  
©COPYRIGHT 1996  
AMP DEUTSCHLAND GMBH  
ALLE RECHTE VORBEHALTEN

REV.	ÄNDERUNG	DATUM	NAME
1	FIRST ISSUE	23.01.91	-
2	LOOSE PIECE ADDED	11.12.92	-
B	EB00-0649-96	18.12.96	P.BATES
C	ZEICHNUNG NEU ERSTELT	03-Feb-97	R.Schäfer

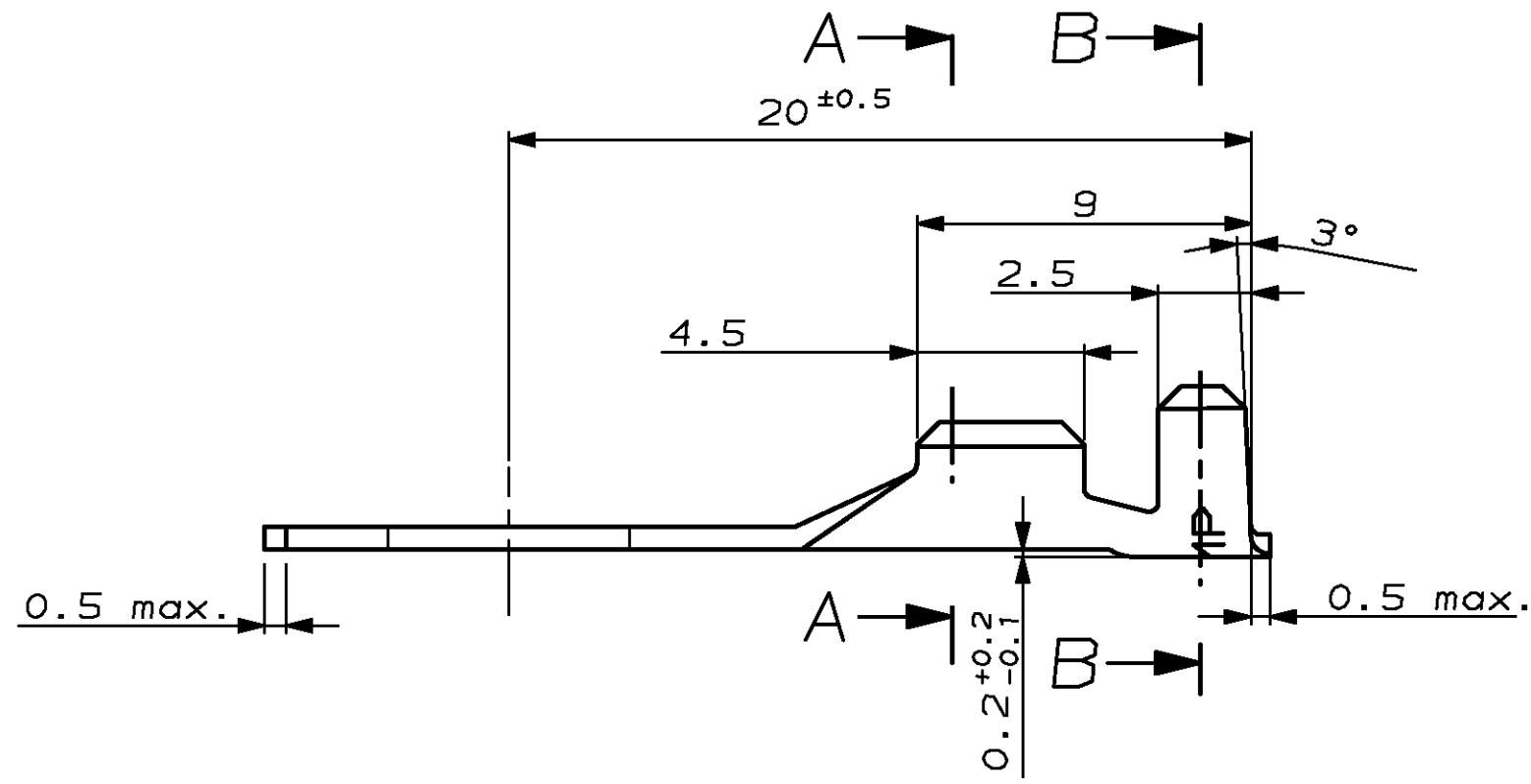
NUMMER 346102

VERWENDET FÜR -

CAD-ORIGINAL  
ZEICHNUNG NICHT ÄNDERN

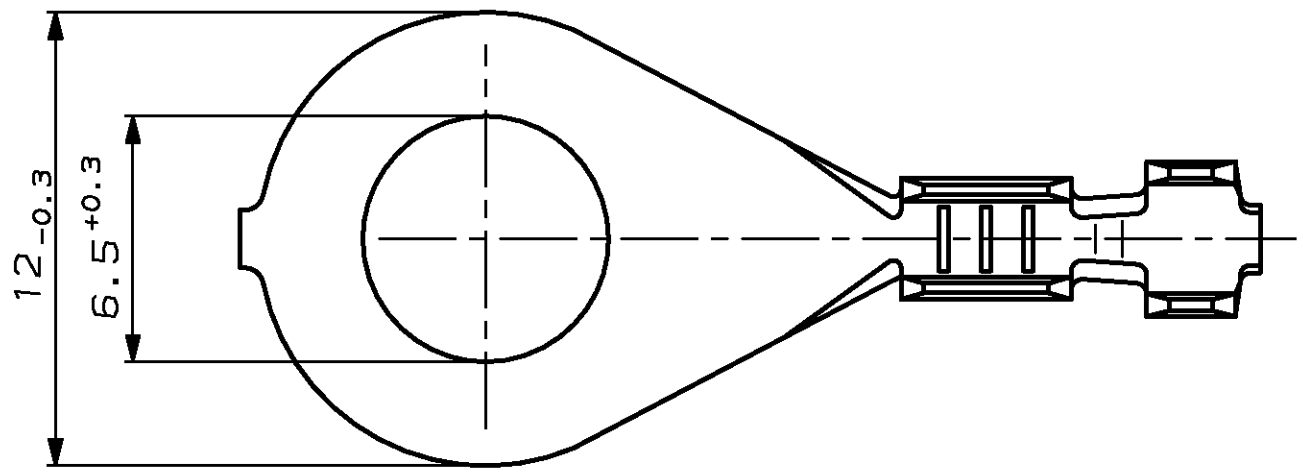
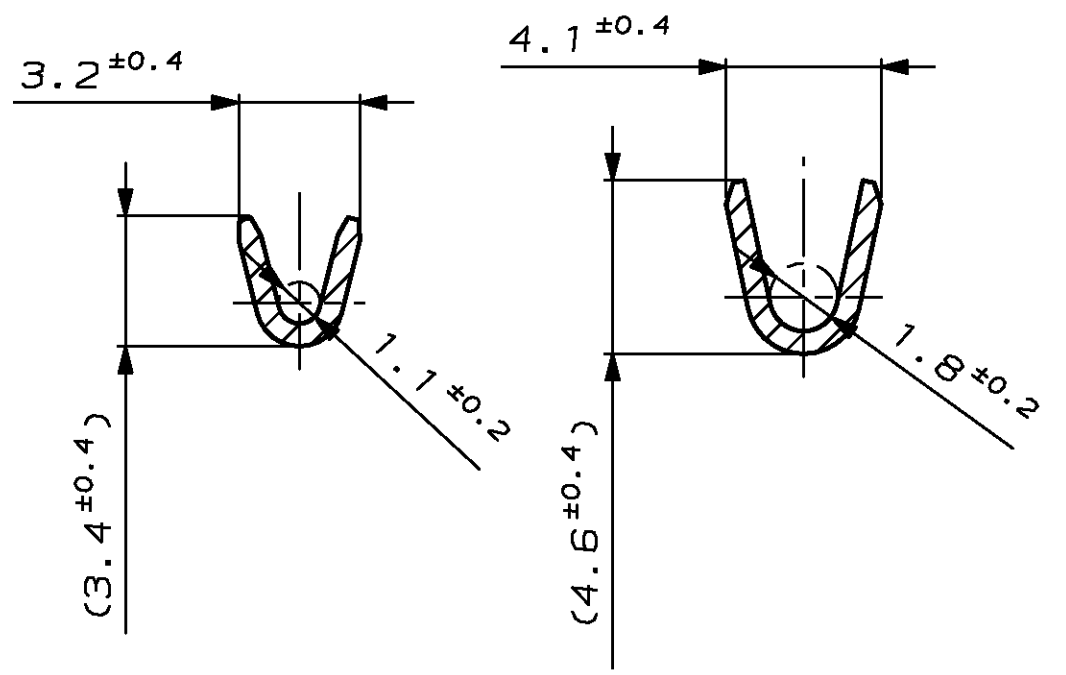
LOC  
AI  
D151

WAR NR.  
PASSEND ZU -



Schnitt A-A

Schnitt B-B



DRAHTGRÖßENBEREICH: 0.5 - 1mm<sup>2</sup>  
ISOLATIONS-Ø: 1.4 - 2.1mm

CRIMPFORMEN

LEITER: F - CRIMP  
ISOLATION: ÜBERLAPPUNGSCRIMP

INZELAUSFÜHRUNG	BANDWARE	REV.	STÜCK	BENENNUNG EINZELTEIL	WERKSTOFF	OBERFLÄCHE FARBE
347526-2	346102-2	C	-	Ringzunge A6-1	CuSn4	blank
347526-1	346102-1	C	-	Ringzunge A6-1	CuZn30	blank
BESTELL-NR.				GEZ.	03-Feb-97	GEPR.
				R.Schäfer	03-Feb-97	U.Mänk

ZEICHNUNG GÜLTIG AB .....

**AMP** | AMP DEUTSCHLAND GmbH  
D-63225 Langen

BENENNUNG  
RINGZUNGE A6 - 1  
ähnlich DIN 46225

**K**

NICHT TOLERIERTER MASSE	FORMAT	ZEICHNUNGS-NR.
± 0.3	A3	346102
± -	MASSTAB	BLATT
5:1	1 VON 1	REV. C